

## Groupe Kreiz Breizh

LPO Bretagne

Groupe local bénévole



Agir pour  
la biodiversité

### Complément visite de site potentiel du 14/02/2024

#### Le Saint, Lieu-dit Minez Pempen

Vue d'ensemble du bâti du site :



Composition du bâti :

- 1) Future maison d'habitation après travaux d'aménagement
- 2) Bâtiment d'habitation à rénover qui reste en l'état dans un premier temps
- 3) Hangar ouvert
- 4) Hangar ouvert en très mauvais état avec vieux stock de bois
- 5) Grange
- 6) Ancienne porcherie

L'ensemble ayant été inhabité pendant 2 ans nécessite des travaux d'aménagement du bâtiment 1)

Dans ce bâtiment nous avons constaté dans les 2 cheminées des traces de présence de l'Effraie des clochers (pelotes et plumes) :



Emplacement des cheminées sur le bâti :

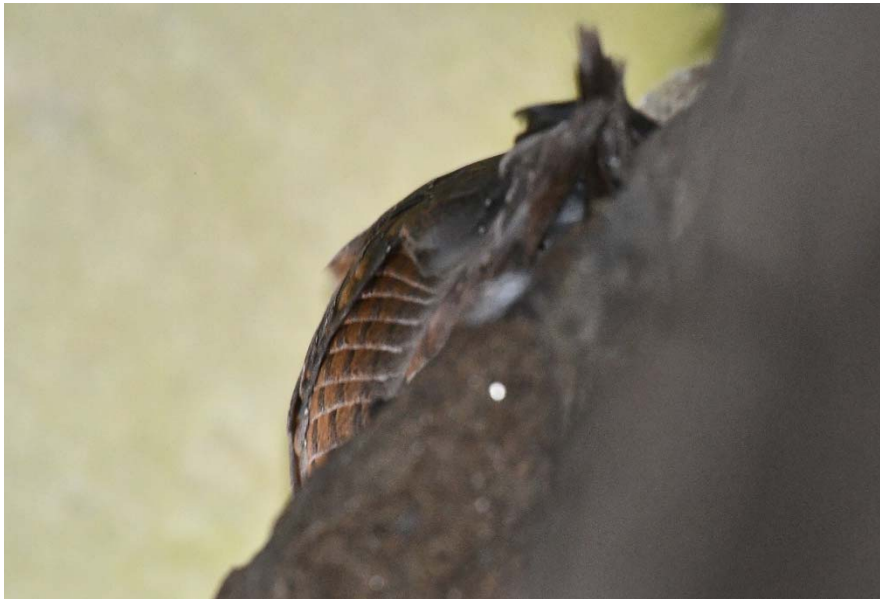




Une vérification intérieure des conduits ne donne pas de présence de nid, mais de reposoir.  
Ni de cavité dans les pierres permettant une nidification.



Avec dans l'un d'eux une effraie.



Après visite des autres bâtiments un autre reposoir semble être fréquenté plus souvent dans le hangar 3)



Avec le lieu potentiel d'installation de nichoir au-dessus, sur les fermes de charpente.



### Conclusion :

Aucune trace de nid détecté dans les bâtiments visités, les cheminées du bâtiment principal étant des repositoires, nous pouvons envisager d'installer un nichoir dans le hangar 3).

Seules probabilités de nidification présente ou antérieure seraient dans le hangar délabré 4) ou dans la grange 5) mais sans y avoir trouvé de réels indices par manque d'accèsibilité.

## Hubert Turpyn

LPO Bretagne

Coordinateur bénévole Groupe local Kreiz Breizh

06 74 97 13 43

*Siège social LPO Bretagne*

Maison de Quartier de la Bellangerais

5 rue du Morbihan

35 700 RENNES



Agir pour  
la biodiversité